

vivo

**Vivo
Soluciona TI**
Manual de
Autoinstalação

SOLUÇÕES EMPRESARIAIS *Telefónica*

Veja a seguir como aproveitar ao máximo seu Vivo Solucioná TI.

Parabéns por adquirir o **Vivo Solucioná TI**.

A partir de agora, sua empresa conta com uma solução completa de tecnologia para empresas com equipamentos atualizados, manutenção e seguro.

A seguir você encontra todas as informações necessárias para efetuar a instalação e utilizar seus computadores.



Índice

Dicas para Instalação	4
Passo a Passo da Autoinstalação do Computador de Mesa (desktop)	5
Passo a Passo da Autoinstalação dos Computadores Móveis (notebook e tablet)	6
Itens Adicionais – Conectores	7
Licenças do Office 365 junto ao Vivo Solucioná TI	8
Como Ativar o Antivírus McAfee	9
Informações Importantes	10

Dicas para Instalação

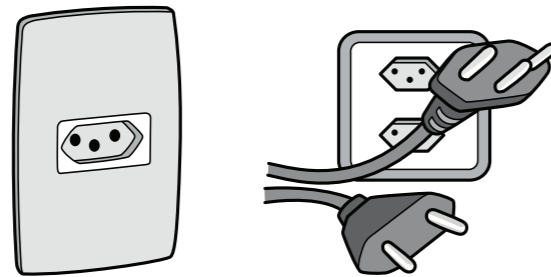
Leia antes de iniciar a instalação de seu Vivo Soluciona TI.

• Local da instalação

Antes de iniciar a autoinstalação, defina onde seu Vivo Soluciona TI ficará permanentemente (no caso de desktops). Recomendamos que escolha um local arejado, com o máximo de aproveitamento da luz natural, e que evite colocar o monitor de frente para a janela.

• Estabilizador de energia

Recomendamos o uso de um estabilizador de energia para evitar oscilações na eletricidade que podem comprometer o bom funcionamento dos equipamentos.

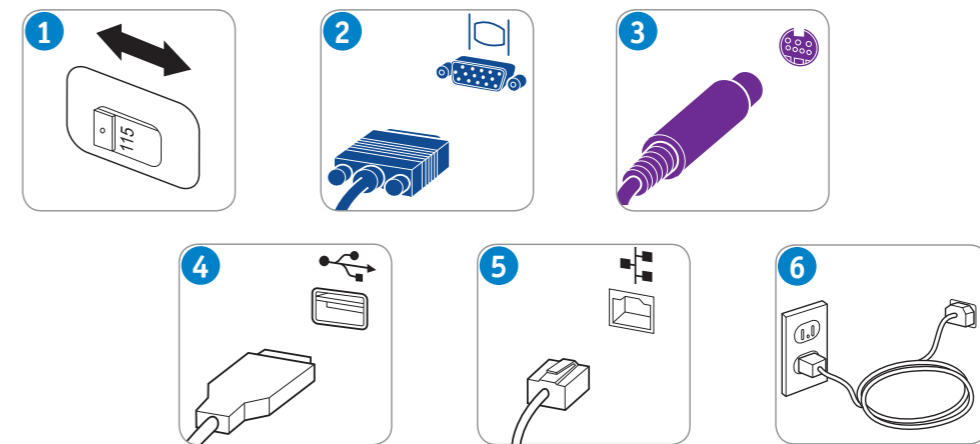
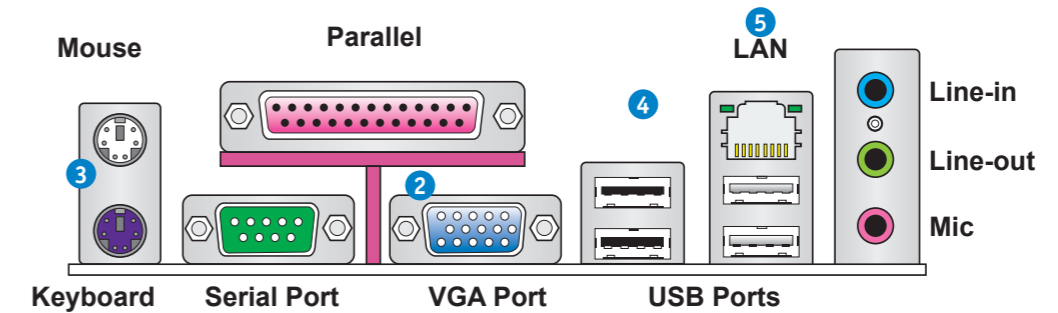


• Energia

No local onde serão instalados os equipamentos, deverão estar disponíveis tomadas com o novo padrão brasileiro de plugues estabelecido pela Associação Brasileira de Normas Técnicas (ABNT), em vigor desde janeiro de 2010 (**ABNT NBR 14136:2002**). Caso o local de instalação possua padrões antigos de tomada, pode ser utilizado um adaptador (não fornecido no Vivo Soluciona TI). Caso o Vivo Soluciona TI seja entregue com qualquer outro tipo de tomada, que não a do padrão novo, será disponibilizado um adaptador sem custo.

Importante: ressaltamos que quaisquer danos causados ao equipamento devido ao não cumprimento das recomendações acima não serão cobertos pelo seguro.

Passo a Passo da Autoinstalação do Computador de Mesa (desktop)



Retire os equipamentos das caixas e embalagens de proteção.

- | | | |
|--|---|--|
| 1 Verifique a voltagem correta do equipamento conforme sua rede elétrica (110 V/220 V), como mostra a ilustração. | 2 Conecte o cabo do monitor do computador (conector azul na entrada azul). | 3 Seu teclado deve estar ligado ao conector apropriado (conector roxo na entrada roxa). |
| 4 Seu mouse deve estar ligado ao conector USB, preferencialmente na parte de trás do computador. | 5 Conecte o cabo de rede. | 6 Ligue o monitor e a CPU na tomada. Aperte o botão liga/desliga do monitor. |

Passo a Passo da Autoinstalação dos Computadores Móveis (notebook e tablet)

Retire os equipamentos das caixas e embalagens de proteção.

1 Conecte o cabo de força ao equipamento e à fonte.

2 Aperte o botão liga/desliga do equipamento.

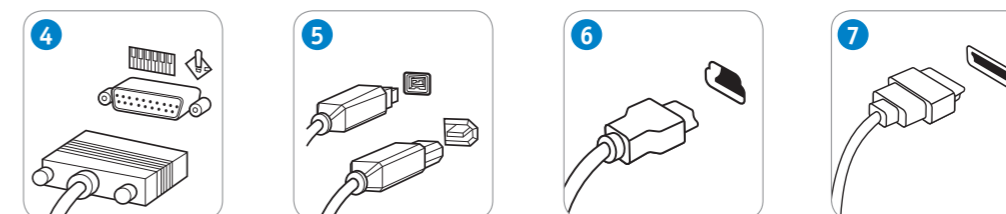
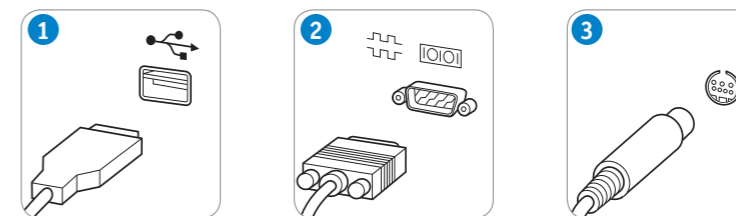
A. Configure a internet Vivo Soluções TI conforme as instruções do serviço de conectividade contratado com a solução. Caso não tenha recebido o modem ou algum outro componente, ligue para a Central de Relacionamento: 0800 508 0015. No caso de acesso a dados, aguarde a instalação pela equipe técnica.

B. Assim que a internet estiver configurada e funcionando, aparecerá no monitor um menu interativo que guiará você passo a passo para completar a ativação de seu Vivo Soluções TI. Siga as instruções do menu interativo.

C. **Importante:** o menu interativo somente será carregado quando seu computador estiver conectado à internet. Para garantir o bom funcionamento e desempenho de seu equipamento, siga todos os passos do menu interativo. Caso tenha dúvidas ou encontre dificuldades na ativação do Vivo Soluções TI, ligue para a Central de Relacionamento.

Itens Adicionais – Conectores

Caso tenha algum item adicional para inserir no computador, conecte-o conforme o cabo. Nem todos os modelos de equipamentos contêm os conectores demonstrados abaixo:



1 **USB** • Para conexão USB, como scanner, impressora ou assistente pessoal.

2 **Serial** • Para modem externo, impressora serial ou outros conectores seriais (9 pin).

3 **S-vídeo** • Para TV, acompanha só alguns adaptadores de vídeo de alta performance.

4 **Paralela** • Para impressora com placa paralela ou outro item com essa placa (25 pin).

5 **IEEE 1394** • Também chamado conector de Firewire, transmite informações rapidamente. Existem dois tipos de IEEE 1394: 4 pin e 6 pin. O IEEE 1394 oferece conexão para muitos tipos de consumo eletrônico, incluindo áudio digital e scanners.

6 **MiniUSB** • Dispositivo de pequeno porte para conexão USB.

7 **HDMI** • Conector para transmissão de áudio e vídeo.

Licenças do Office 365 junto ao Vivo Soluciona TI

- 1 Suas licenças serão ativadas em até 7 dias após a entrega dos equipamentos.
- 2 É necessária a aquisição de uma licença por usuário. Para os pacotes com instalação será possível instalar a licença em até 5 dispositivos para o mesmo usuário.
- 3 Caso o pacote adquirido contenha a ferramenta Exchange, criaremos um domínio de e-mail com base nas opções informadas no momento da compra no seguinte modelo: **nomedofuncionario@dominiodaempresa.onmicrosoft.com.br**. Caso não seja possível utilizar uma das opções prévias, entraremos em contato pelo telefone para definir nova opção.
- 4 A pessoa responsável pela aquisição das licenças receberá um e-mail com usuário e senha de acesso para o administrador e passo a passo para gerenciamento das contas (criação de usuários para as licenças adquiridas, redefinição de senhas, etc.).
- 5 Criar logins para os usuários é rápido e fácil, e a partir daí os funcionários da sua empresa já poderão começar a criar documentos e utilizar todas as outras ferramentas do Office 365 de qualquer dispositivo e em qualquer lugar.

Como ativar o antivírus McAfee.

- 1 Acesse o portal www.mcafee.com/vivo_soluciona;
- 2 **Insira o CNPJ/CPF;**
- 3 Clique no botão **“Clique Aqui para Instalar o Serviço de Segurança neste computador”**;
- 4 Salve o arquivo no local desejado;
- 5 **Clique com o botão direito** no arquivo **“AutoInstalacao.zip”**, clique em **“Extrair tudo”**;
- 6 **Dentro da nova pasta** que foi criada, **execute o arquivo “Autoinstalacao.exe”**.
Em seguida, **clique em “Instalar”** na nova janela que será aberta*;
- 7 **Será executado o Ativador. Insira seu CNPJ/CPF de cadastro e clique no botão “Ativar”**.
Um login e uma senha serão gerados. Copie essas informações, pois elas serão necessárias para o próximo passo;
- 8 **Aguarde o início da instalação do McAfee: serão solicitados o login e a senha que foram gerados no passo anterior;**
- 8 **Aguarde o término da instalação. Assim que o download for concluído, seu McAfee estará pronto para uso.**

*Caso seu sistema operacional seja Windows 8.1, ao tentar executar o aplicativo, uma janela do Windows será aberta dizendo que o “Windows protegeu seu computador”, clique em “mais informações”, em seguida, “executar assim mesmo”.

Informações Importantes

Adquirindo o produto Soluciona TI, sua empresa conta com os seguintes benefícios:

- 1 Seguro contra roubo e incêndio. Para detalhes da cobertura, consulte o seu contrato.
- 2 Solução de antivírus para manter as suas informações protegidas.
- 3 Suporte técnico ilimitado, com atendimento 24h, pelo 0800 508 0015, sem limite de chamadas.

Além disso, se for necessário, técnicos a serviço da Vivo realizarão uma visita técnica no endereço de instalação, disponível de segunda à sexta-feira.

Serviço de Atendimento ao Consumidor (SAC): **103 15**

Portadores de necessidades especiais de fala/audição: acesso pelo **142**

Para consultar o contrato e o regulamento dos serviços, acesse vivo.com.br/solucionati

Os serviços estão sujeitos a interrupções. A velocidade anunciada de acesso e tráfego na internet é a nominal máxima, podendo sofrer variações decorrentes de fatores externos.

Se você tiver alguma dúvida, ligue:
Central de Relacionamento
0800 508 0015

Clientes fora do Estado de São Paulo devem utilizar o **código 1535**.

Se preferir, acesse o site
vivo.com.br/solucionati

