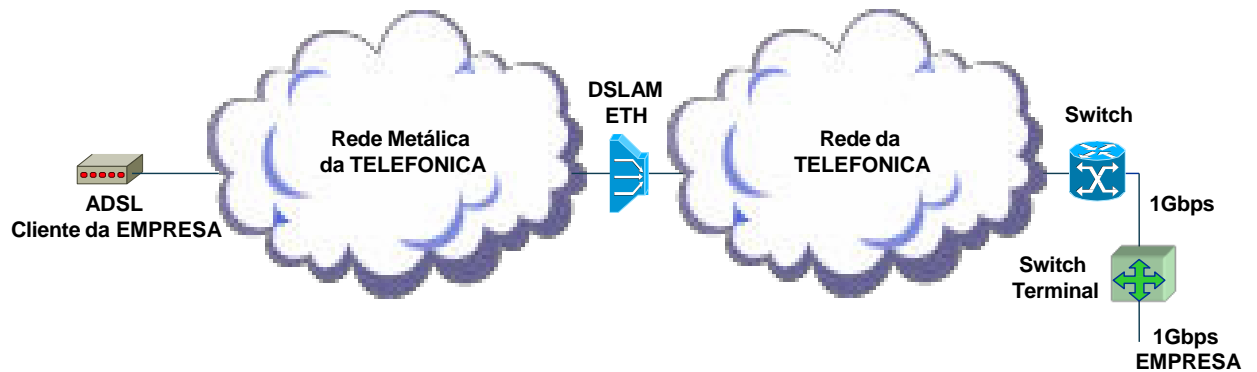


ANEXO IV – ESPECIFICAÇÃO DOS ELEMENTOS DA REDE DE ACESSO DESAGREGADO



A **EMPRESA**, de forma a realizar a conectividade no PAI da **TBRASIL**, deverá, obrigatoriamente, observar as cláusulas, regras e procedimentos estipulados no presente instrumento, a fim de respeitar as condições técnicas para conexão com o equipamento de interligação entre as Partes (Switch Ethernet), considerando as seguintes especificações, a saber:

Aspectos Técnicos, necessários e suficientes, para a interligação entre o(s) equipamento(s) da **EMPRESA** e o PAI:

- ✓ Interface ethernet óptica de 1Gbps;
- ✓ Possuir especificação característica de forma a atender, obrigatoriamente, as seguintes especificidades técnicas:
 - ✓ 802.1p Priority Support
 - ✓ 802.1q Virtual LAN
 - ✓ 802.1q-in-q VLAN Stacking
 - ✓ 802.3z 1000 BASE SX,LX
 - ✓ 802.3x Flow Control
 - ✓ 802.3ae 1G BASE – SR, LR, ER, SW, LW, EW